



Catalogue 2026-2027

Animations - Formations

Écologie et transition énergétique

Comprendre • Imaginer • Agir

Collectivités
Entreprises
Structures ESS et sociales
Grand public
Scolaires

Statut juridique

- Association loi 1901
- Déclarée d'intérêt général

Agréments administratifs

- Éducation nationale
- Jeunesse et éducation populaire



Comprendre 5

Comprendre les enjeux climatiques	6
La fresque du climat	7
Projections, expositions, conférences, débat	8
L'énergie dans mon école et collège	9
Visites de site	10
Le TP Low tech	11

Imaginer 12

Fresque des nouveaux récits	13
Inventons nos vies bas carbone	14
Atelier 2 tonnes	15
Le tour du monde de l'énergie	16
Atelier artistique - les futurs désirables	17
Le parcours des imaginaires du futur	18
Crée tes lois et crée ta coop	19

Agir 20

Le village Low tech	21
Atelier cuisine cookies solaires	22
Atelier initiation au travail du bois	23
Atelier marmite norvégienne	24
Atelier séchoir solaire	25
Fabrique d'aventure	26
Démarche low tech	27
Dispositif Génération DEMAIN	28
Dispositif d'accompagnement E3D	29
Atelier : On réduit les factures !	30

Animation sur mesure 31

Formations 32

Démarche de transition	33
Formation civique complémentaire	34
Voyager bas carbone	35

Politique tarifaire 36

Prise en charge financière 37

Un catalogue pour s'y retrouver

L'association Les Vagabond.es de l'énergie a été créée en 2009, et a d'abord porté des **voyages** et enquêtes à travers le monde, avant de s'ancrer dans une **démarche pédagogique** à partir de 2018. Depuis, les Vagabond.es de l'énergie interviennent auprès de tous les publics afin de les sensibiliser et de les accompagner, dans un contexte de **transition écologique** citoyenne et globale indispensable au bien-être de nos sociétés.

Ce catalogue est destiné aux établissements scolaires, aux collectivités, aux associations, aux entreprises, à tout organisme désireux d'**animer** la transition énergétique sur son territoire.

Les animations présentées ont été conçues par les Vagabond.es de l'énergie, ou adaptées à partir d'outils déjà existants. Elles ont toutes en commun les objectifs de **sensibiliser** et de donner l'envie d'**agir**. Elles se veulent actives et interactives, et s'appuient sur des supports originaux, parfois inspirés d'escapades à l'autre bout du monde.

Puisque nos modes de vie et nos comportements sont en jeu, **embarquer un territoire** dans la transition énergétique nécessite l'**appropriation** des enjeux par un maximum de citoyens. Ainsi, ces animations peuvent s'intégrer aux **programmes éducatifs et culturels** des établissements scolaires et des collectivités, aux festivals, aux forums et rencontres associatives, ou à d'autres occasions.

Nous souhaitons garder un degré de **flexibilité** dans nos propositions pour nous adapter au mieux aux besoins des participant.es. Ainsi, les animations sont toutes modulables et nous sommes ouvert.es aux propositions d'innovation.



2

Une pédagogie pour éclairer



L'association Les Vagabond.es de l'énergie s'inscrit dans une démarche d'**éducation populaire**. Nos outils d'animation sont participatifs, inclusifs, et collaboratifs. Les participant.es se placent **au coeur des interventions**, et par l'action, s'ouvrent à la connaissance et aux prises de conscience.

L'approche participative permet une appropriation collective d'un savoir, et une production de contenus de grande qualité. Nous utilisons plusieurs vecteurs afin de toucher les différentes **sensibilités** : l'oral, l'écrit, le dessin, la photographie, la vidéo, les manipulations. Nos animations sont **dynamiques et inclusives** : déplacements dans l'espace, débat en grand ou petit groupe, témoignages en petits groupes, prise de décision collective, jeux, jeux de rôles, création de posters, etc.

Nous produisons une partie de nos **supports pédagogiques**, comme des courts-métrages documentaires, des expositions photos, des enquêtes, ainsi que du matériel et fiches d'activité spécifiques pour le public scolaire. Nous utilisons également d'autres outils comme des jeux, du matériel d'expérimentation comme des outils de cuisson low tech avec le soleil ou le bois.

Nos animations peuvent s'articuler dans des **cycles** construits sur-mesure dans une recherche de continuité pédagogique.



Clément Bresciani
Coordinateur
Animateur



Yann Gazier
Coordinateur
Animateur



Claire Pelletier
Animatrice



Une équipe pour animer

Léa Gagnage
Chargée de récit
Animatrice



Julien Thieulin
Animateur
Construction



Loïc Degroote
Coordinateur
Animateur



Des modalités pour intervenir

Basée à Rouen, l'association privilégie les interventions au **niveau local**. Ainsi, le secteur d'intervention prioritaire se situe en **Normandie** et ponctuellement dans les régions voisines.

Bien que pour transporter certains matériels d'animation nous ayons besoin d'un véhicule, nous tenons à privilégier les **déplacements doux**, comme le train, le bus, le covoiturage et le vélo. Nous n'utilisons la voiture que dans un périmètre raisonnable, et qu'après avoir étudié les solutions alternatives.

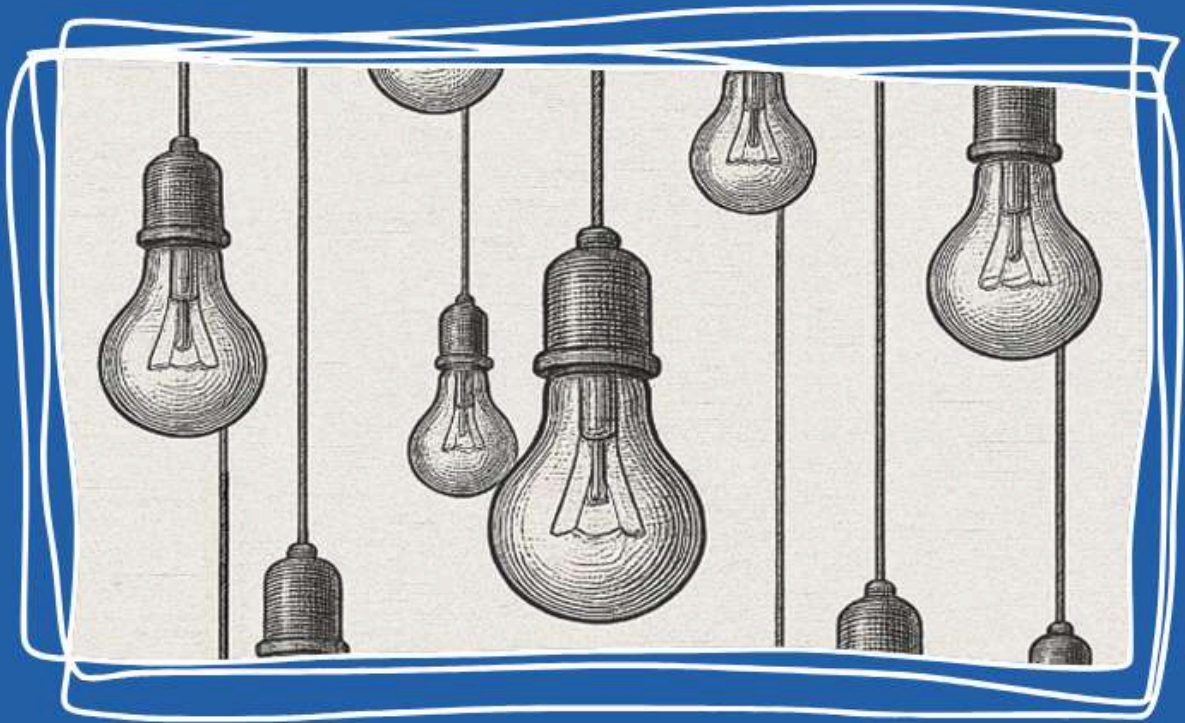
Si l'animation requiert l'hébergement d'intervenant.es, nous cherchons lorsque cela est possible à privilégier les solutions d'**hébergement chez l'habitant.e** pour favoriser la convivialité, et provoquer l'inter-connaissance, mais aussi diminuer les frais et consommations de chacune des parties.



4

Destination des prestations

	Ecoles	collèges	lycées	Etudiants	Entreprises	Collectivités	Structures ESS	Grand public
Enjeux climatiques	●	●	●	●	●	●		●
Fresque du climat		●	●	●	●	●		●
Conférence, débat, expo					●	●		●
L'énergie dans mon école		●	●					
Visite de sites		●	●	●				
TP low tech		●	●	●				
Fresque des nouveaux récits			●	●	●	●	●	●
Inventons nos vies BC		●	●	●	●	●		●
Atelier 2 tonnes		●	●	●	●	●		●
Tour du monde de l'énergie	●	●	●			●	●	●
Futurs désirables	●	●	●				●	●
Imaginaires du futur	●	●	●				●	●
Crée tes lois / ta coop			●	●				
Petit/grand village low tech					●	●	●	●
Atelier cookies solaires	●	●	●					
Initiation au travail du bois		●	●				●	●
Marmite norvégienne				●			●	●
Séchoir solaire				●			●	●
Fabrique d'aventure	●	●					●	●
Démarche low tech						●	●	
Génération DEMAIN			●					
Dispositif E3D			●					
On réduit les factures !							●	●
Démarche de transition						●	●	
Formation civique			●	●				
Voyager bas carbone			●	●				●



COMPRENDRE

Face aux enjeux climatiques et environnementaux, l'éveil d'une conscience écologique est essentielle pour préparer les générations actuelles et futures.

L'appropriation de ces enjeux nécessite une compréhension des écosystèmes et du fonctionnement des sociétés humaines. Une approche ludique favorisera la compréhension des problématiques environnementales, les mécanismes du dérèglement climatique, la fragilité des écosystèmes, les conséquences de nos actions sur l'environnement et l'importance de préserver les ressources naturelles.

Nous souhaitons à travers ces activités donner des clés de lecture et de compréhension de la transition énergétique, notamment en apportant nuance et discernement, dans une prise en compte globale des enjeux.

Comprendre Les enjeux

Le changement climatique représente l'un des plus grands défis de notre époque. Sa complexité scientifique, ses multiples causes et conséquences, en font un sujet particulièrement difficile à appréhender dans sa globalité. Pourtant, comprendre ces enjeux est essentiel pour pouvoir agir de manière éclairée. C'est pourquoi nous avons développé une série d'animations ludiques et participatives rendant accessibles les notions clés du changement climatique.

Le jeu de l'effet de serre

Comprendre le mécanisme de l'effet de serre, c'est comprendre les origines du réchauffement climatique. C'est pourquoi nous avons créé une animation ludique qui permet à un groupe de participant.es de manipuler des cartes afin de reconstituer les différents mécanismes pour comprendre l'effet de serre naturel et additionnel.

En plaçant les rayons du soleil, les gaz à effet de serre, les usines et autres éléments sur le plateau, les participant.es visualisent concrètement comment la chaleur est piégée dans l'atmosphère et comment nos activités intensifient ce phénomène.



L'enquête carbone

L'Enquête Carbone est un jeu pédagogique qui invite les participant.es à explorer et évaluer l'impact environnemental de leurs choix quotidiens. À travers un parcours ludique sur plateau, les joueurs découvrent comment leurs habitudes de vie et de consommation contribuent à leur empreinte carbone personnelle.





climatiques

Le jeu des inégalités

Le Jeu des Inégalités est une animation qui permet aux participant.es de visualiser concrètement les disparités mondiales.

À travers une répartition physique dans l'espace, les élèves représentent successivement la distribution de la population mondiale, des richesses et des émissions de gaz à effet de serre entre les continents.

Un outil participatif idéal pour aborder les questions d'équité sociale et environnementale avec les collégiens et lycéens.



Le bingo de l'énergie

Le Bingo de l'Énergie est une animation ludique et interactive, les participant.es explorent les fondamentaux de l'énergie dans notre société : ses origines, ses modes de production, ses usages quotidiens et ses impacts environnementaux.

Les connaissances acquises permettent aux participant.es de mieux appréhender les défis de la transition énergétique.



La malette Climat Normand

La Malette Climat Normand est un outil à destination des lycéens, étudiants et grand public pour aborder les enjeux climatiques à l'échelle de la Normandie grâce aux données issues des travaux du GIEC Normand.


Plusieurs séquences pédagogiques permettront d'aborder les enjeux de transformation du territoire, d'atténuation et d'adaptation au changement climatique en prenant en compte les aspects économiques, sociologiques, psychologique et écologiques de la transition écologique et sociale




La fresque du climat

*Un atelier participatif
pour comprendre les enjeux climatiques*

 scolaire / grand public

 72 max  8+

 atelier 3h (jeune public 2h)

Objectifs pédagogiques

- Acquérir et/ou renforcer ses connaissances sur la question climatique
- Partager ses connaissances, remettre en question ses croyances
- Acquérir de la nuance sur des sujets clivants
- Développer la créativité
- Apprendre à prendre des décisions en groupe

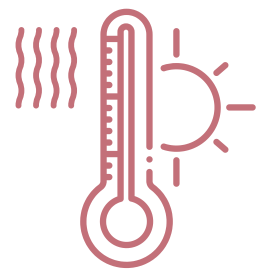
Ressources nécessaires

- Chaises et tables suffisamment grandes
- Une table de 2mx1m minimum (par groupe de 7 max)

Description

Cet outil développé par un ingénieur et professeur d'université, est entièrement basé sur les données du GIEC, le groupe d'experts internationaux sur le climat.

Dans un premier temps, les participant.es découvrent les cartes du jeu, ils discutent et réfléchissent ensemble pour les relier et faire ressortir les causes et les conséquences du changement climatique. Après avoir identifié les causes, le fonctionnement et les conséquences, les participant.es retracent les liens et illustrent la Fresque. Enfin, un temps est réservé aux discussions. L'objectif est de partager les ressentis et réfléchir à des solutions collectives, pour propulser le passage à l'action.



 **LA FRESQUE
DU CL!MAT**
Vous avez toutes les cartes en main



Exposition photos projections, débats, conférences, séminaires



scolaire / grand public



Illimité



8+



Min 2 jours

Exposition - Le tour du monde de l'énergie

Cette exposition rassemble 29 photos issues du tour du monde de François Glaizot et Clément Bresciani de 2016 à 2018. Un voyage visuel au cœur des contrastes de l'énergie, entre puissance, fragilité et empreintes laissées sur le monde.

Souhaitant incarner le monde que nous imaginons pour demain, les cadres ont été réalisés par un artisan ébéniste normand, avec du bois de récupération, et les photos ont été imprimées en Normandie.

Cette exposition peut être animée par les Vagabond·es de l'énergie lors d'un vernissage ou complétée par une projection-conférence-débat pour approfondir la réflexion.

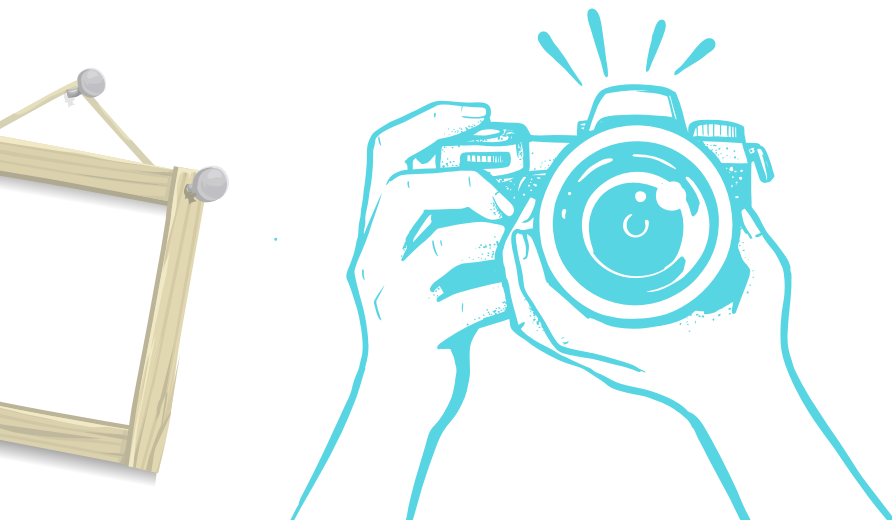
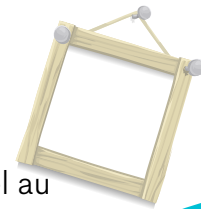
Conférences et débats

L'association est capable d'animer des tables rondes, débats et conférences autour des thématiques suivantes :

- Transition énergétique
- Imaginaires du futur
- Voyage bas carbone
- Low tech

Séminaires

Les Vagabond·es de l'énergie proposent d'animer vos séminaires, à travers des activités ludiques et pédagogiques abordant les enjeux de transition, adaptés à vos besoins et votre contexte.



L'énergie dans mon école et collège

Une enquête pour découvrir toutes les consommations cachées



scolaire



1 classe



8+



6h - 15h

Objectifs pédagogiques

- Relier la consommation d'énergie aux enjeux écologiques : raréfaction des ressources, pollution et changement climatique.
- Prendre conscience de l'énergie dépensée au quotidien et à l'échelle de l'établissement scolaire.
- Se familiariser avec la démarche scientifique en passant par l'observation, l'analyse, et identifier des pistes d'actions concrètes pour améliorer le bilan écologique de l'établissement.



Ressources nécessaires

- Tables en 5 îlots, un grand espace au mur pour afficher
- Accès à la chaufferie de l'établissement, à une salle informatique, aux cuisines et salle des professeurs
- Transmettre en amont les données de consommation de l'établissement en chauffage, électricité, ...



Description

A travers cette animation, les élèves endosseront le rôle d'enquêteur.rice de l'énergie pour se questionner sur notre rapport à l'énergie et mieux appréhender les enjeux de la transition énergétique.

Par l'intermédiaire de différents outils pédagogiques et l'utilisation d'appareils de mesures, les élèves vont mener l'enquête sur l'utilisation de l'énergie dans leur établissement et pourront découvrir comment se chauffe leur établissement, quelle est la consommation d'électricité ou encore prendre conscience de l'énergie cachée dans leurs outils du quotidien.

Dans une démarche d'intelligence collective, chaque groupe approfondira son enquête sur l'une des 5 thématiques

proposées : "Chauffage", "Électricité", "Alimentation", "Déplacements" et "Énergie Cachée".

A l'issue de leur enquête, les élèves réaliseront un support de présentation pour partager à l'ensemble de la classe leurs observations, analyses et pistes de solutions pour améliorer le bilan écologique de l'établissement.




Visite de site énergie renouvelable

Parc éolien, turbine hydroélectrique, méthanisation, réseau de chaleur...

 scolaire / grand public

 max 30  8+

 Min 1/2 journée

Objectifs pédagogiques

- Découvrir par l'exemple une production d'énergie renouvelable
- Comprendre le système de production et de distribution d'énergie
- Evaluer la quantité d'énergie produite par un système de production d'énergie renouvelable
- Développer l'imaginaire à travers une immersion concrète

Ressources nécessaires

- Un moyen de transport adapté à la taille du groupe et à la distance à parcourir

Description

La visite dépendra du site de production choisi, notamment de la filière technologique concernée : solaire, éolien, méthanisation, biomasse ou hydroélectrique, et du profil des participant.es. L'animation sera adaptée s'il s'agit d'un public scolaire ou du grand public.

L'activité peut intervenir dans le cadre d'un cycle d'interventions construit en amont et en partenariat avec l'association. En effet, la visite prendra toute sa substance si elle est préparée et analysée ensuite. Ceci permettra une appropriation complète des enjeux et du contexte, primordiaux dans la construction d'un esprit critique aiguisé sur des sujets complexes et parfois polémiques.

Les parcours de découverte de plusieurs sites sont encouragés, sachant que la Région Normandie a l'avantage de proposer un certain nombre de projets exemplaires dans un périmètre raisonnable.




Le TP Low Tech

*Une expérience concrète
pour tester l'efficacité des solutions low tech*

 scolaire / grand public

 max 30  14+

 Min 1/2 journée

Objectifs pédagogiques

- Comprendre les principes physiques de transfert de chaleur et d'efficacité énergétique
- Comparer différentes méthodes de cuisson et leurs impacts carbone
- Développer une démarche expérimentale rigoureuse
- Sensibiliser aux enjeux de la transition énergétique et aux solutions accessibles et économiques

Ressources nécessaires

- Un espace extérieur
- Un accès à l'électricité
- Deux salles de classe

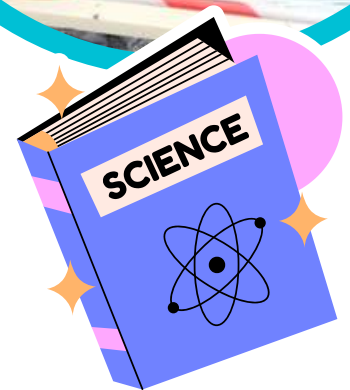
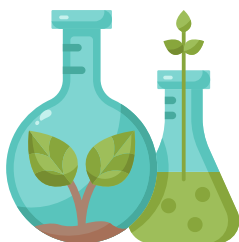
Description

Cette animation propose aux élèves de comparer scientifiquement l'efficacité de trois technologies simples et écologiques avec les méthodes conventionnelles.

Les élèves mesurent, calculent et analysent les performances de chaque dispositif : combien de temps faut-il pour faire bouillir l'eau avec un poêle rocket par rapport à une plaque électrique ? Quelle quantité d'énergie est économisée grâce à la marmite norvégienne ? Comment optimiser un four solaire pour atteindre les températures les plus élevées ?

À l'issue de leurs expérimentations, les groupes partagent leurs résultats et calculent l'empreinte carbone de chaque méthode, révélant ainsi l'efficacité des solutions low tech pour réduire notre impact environnemental.

Une animation qui allie démarche scientifique, sensibilisation écologique et découverte de solutions concrètes pour la transition énergétique !





IMAGINER

Crises énergétiques, environnementales, économiques et sociales, la vision de l'avenir véhiculée par les médias, les journaux ou le cinéma, semble souvent angoissante.

Cette atmosphère anxiogène n'encourage pas l'action.

Donner l'envie d'agir, cela commence par nourrir l'imaginaire.

L'imagination est un outil puissant qui nous permet d'explorer de nouvelles idées et de concevoir des solutions novatrices pour surmonter les défis auxquels nous sommes confrontés.

En stimulant notre imagination, nous sommes en mesure d'établir une vision positive de l'avenir et de percevoir le monde comme un terrain de jeu rempli de possibilités.

La fresque des nouveaux récits

La fabrique des utopies réalistes



Grand public



14 max



16+



3h-3h30

Objectifs pédagogiques

- Mieux comprendre les freins socio-cognitifs à la transition écologique
- Se relier collectivement à son pouvoir créateur
- Expérimenter des méthodes de coopération
- Retrouver espoir en sa capacité d'agir
- Partager de nouveaux récits à travers le monde

Ressources nécessaires

- Chaises et tables suffisamment grandes
- Une table de 2mx1m minimum (par groupe de 7 max)

Description

• Partie 1 - La partie fresque

La première partie : la "Partie Fresque" consiste à manipuler des cartes pour mieux comprendre les freins sociocognitifs à la transition. D'une durée d'environ 1h30, cette première partie est basée sur une importante bibliographie en sciences humaines et sociales et permet de prendre conscience de l'intérêt des nouveaux récits pour lever ces freins.

• Partie 2 - la partie récit

La seconde partie : la "Partie Récits" consiste à rédiger, en équipes, des récits permettant de modifier une ou plusieurs normes sociales, afin de se projeter de façon réaliste vers un avenir désirable, compatible avec les limites planétaires.

A plusieurs mains, guidées par l'intelligence collective, c'est en équipe qu'émergera le contour d'une nouvelle histoire, inspirée par vous, inspirantes pour les autres.

Deux parties 2 sont possibles :

- La fabrique des utopies réalistes - tout public
- Les entreprises du monde d'après - organisations



Inventons nos vies bas carbone

Imaginer le monde de demain ensemble



Grand public



max 15



12+



1-2h

Objectifs pédagogiques

- Appréhender la notion d'empreinte carbone
- Clarifier les données régulièrement véhiculées sur le changement climatique
- Prendre conscience de l'impact climatique des sociétés consuméristes
- Développer l'envie d'agir pour faire évoluer nos pratiques

Ressources nécessaires

- Tables, chaises, un espace suffisamment grand et de quoi accrocher des ficelles façon "étente à linge"

Description

• Partie 1 - Les constats

L'empreinte carbone moyenne française est représentée de manière visuelle par 5 grandes cartes dont la longueur est proportionnelle à l'empreinte carbone. Dans cette partie, les informations de base permettant de cerner les enjeux climatiques sont partagées de manière ludique.

• Partie 2 - Les solutions

Le second temps de l'atelier permet de comprendre et visualiser ce que représentent en CO₂ nos modes de vie individuels et collectifs à l'aide de cartes.

Ces cartes permettent de lancer des échanges entre les participant.es, qui se projettent collectivement dans un futur et explorent les possibles. Selon le public et les attentes, l'atelier peut aboutir à des prises d'engagement.

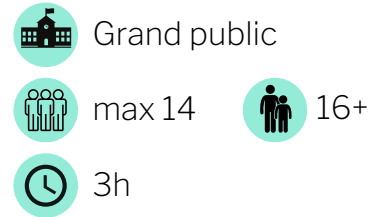


**INVENTONS
NOS VIES
BAS CARBONE**



Atelier "2 tonnes"

Une course pour la neutralité carbone en 2050



Objectifs pédagogiques

- Appréhender la notion d'empreinte carbone
- S'immerger collectivement dans la construction d'un futur "climatico-compatible"
- Débattre, échanger des idées, des points de vue
- Elargir son champs d'action individuel et collectif pour la transition

Ressources nécessaires

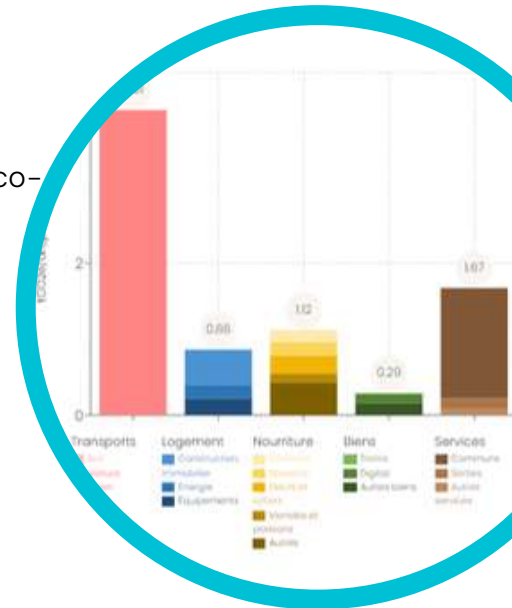
- Tables, chaises, un espace suffisamment grand
- Espace de projection

Description

L'atelier 2 tonnes propose aux participant.es d'explorer le futur en équipe et d'essayer de limiter le changement climatique en atteignant ces fameuses 2 tonnes par an et par personne, d'ici à 2050.

Grâce à une simulation immersive, les participant.es découvrent concrètement l'impact de leurs choix de vie et des politiques publiques sur les émissions de CO₂. L'atelier mêle réflexion individuelle et dynamique de groupe pour aborder de manière systémique les enjeux de la transition écologique.

Destiné autant aux plus novices qu'aux experts du sujet climatique, c'est aussi un vrai serious game, pensé pour rassembler et débattre ensemble, et que chacun puisse prendre du plaisir et exprimer son opinion.



Le tour du monde de l'énergie

*S'aventurer au bout du monde
en limitant son impact*



scolaire



1 classe



7+



3h

Objectifs pédagogiques

- Relier les pratiques de déplacement aux enjeux énergétiques : ressources limitées, pollution et changement climatique
- Construire des repères géographiques, notamment les notions de distance, sur une carte du monde
- S'interroger et s'exprimer sur ses choix et ses souhaits en matière de déplacement

Ressources nécessaires

- 1 Atlas pour 2 élèves
- 1 vidéo-projecteur + écran

Description

Cette intervention s'appuie sur l'expérience de voyage des membres de l'association. Dans une première partie, les élèves découvriront l'aventure vécue à travers un témoignage ; les principaux enjeux liés à la transition énergétique seront rappelés à l'aide d'une fresque murale construite collectivement.

Ensuite, tous les moyens de transport seront étudiés, afin de les évaluer collectivement, après avoir pris soin de lister les critères pour une vision la plus objective, par exemple: pollution, vitesse, confort, coût, plaisir, nécessité, etc. L'intervenant.e en profite pour témoigner de son expérience de Vagabond.e de l'énergie sur ses choix en matière de déplacement, à l'aide la carte du monde et du tracé de son voyage.

Enfin, un exercice d'imagination en binôme permettra aux élèves d'imaginer leur propre voyage vers une destination lointaine, sans prendre l'avion, comme l'ont fait les vagabond.es.



Atelier artistique

Les futurs désirables

Imaginer le monde de demain



scolaire / grand public



max 30



8+



Min 1/2 journée

Objectifs pédagogiques

- Éveiller la curiosité et l'intérêt pour les problématiques environnementales et sociales.
- Favoriser la créativité avec des exercices ludiques d'écriture
- Développer les compétences en communication écrite
- Encourager la collaboration et l'échange d'idées
- Cultiver l'empathie en incitant les participants à se mettre dans la peau d'autres individus ou communautés

Ressources nécessaires

- 1 vidéo-projecteur + écran

Description

Les ateliers artistiques débutent par une présentation d'œuvres mettant en lumière les défis environnementaux et sociétaux contemporains. Les participant.es sont ensuite encouragés à s'engager dans des discussions dynamiques afin de partager leurs réflexions, inquiétudes et idées sur ces problématiques.

Atelier d'écriture :

Guidés par les animateurs, les élèves sont invités à sélectionner une problématique qui les touche personnellement. À partir de cette thématique, ils sont guidés dans l'élaboration d'une histoire captivante et imaginative. Les animateurs prodiguent des conseils et des techniques d'écriture pour développer les personnages, le scénario et la structure narrative de leur récit.

Atelier de dessin :

Les élèves explorent l'univers d'artistes utopiques et sont invités à envisager le futur de leur école, de leur quartier ou de leur ville .

Ils sont ensuite accompagnés dans la phase de dessin pour donner vie à leurs idées.



Le parcours des imaginaires du futur

*Une exploration immersive et participative
des futurs écologiques*



scolaire / grand public



max 30



8+



Min 1/2 journée

Objectifs pédagogiques

- Découvrir des visions artistiques de futurs écologiques et désirables
- S'interroger sur ses propres peurs, désirs et aspirations concernant l'avenir
- Prendre conscience des transformations écologiques déjà réalisées dans certains espaces urbains
- S'exprimer collectivement sur les différents leviers d'action pour réduire notre empreinte carbone

Ressources nécessaires

- Minimum trois grandes tables
- Minimum 5 grilles

Description

Trop souvent, les récits de demain sont teintés de peur ou de renoncement. Cet atelier a été conçu pour renverser cette tendance : il propose un espace collectif où chacun peut réapprendre à rêver, à inventer, à projeter des futurs désirables.

Le parcours des imaginaires du futur invite les participant.es à se reconnecter à leur pouvoir d'imaginer. Il commence par une plongée dans l'univers de Vito, illustrateur qui esquisse des communautés résilientes et des villes où écologie et technologies douces coexistent en harmonie. Le parcours se poursuit avec des exemples concrets de transformations urbaines, pour prouver que le changement n'est pas seulement une idée, mais une réalité en marche.

Puis vient le moment de l'action collective : à travers trois ateliers participatifs — L'avenir joué aux dés, Témoignages de changements, et Le Mur d'expression libre — les participant.es sont invités à co-créer des visions positives du futur, à partager leurs intuitions, leurs espoirs, et leurs récits.




Crée tes lois & Crée ta coop

Deux ateliers créatifs pour façonner la société de demain

Imaginer

 scolaire / grand public

 max 30  8+

 Min 1/2 journée

Objectifs pédagogiques

- Comprendre les enjeux énergétiques et climatiques actuels
- Explorer le fonctionnement démocratique et la création législative citoyenne / Découvrir le secteur de l'Économie Sociale et Solidaire
- S'exprimer collectivement sur les différents leviers d'action pour réduire notre empreinte carbone.
- Prendre conscience de la force de l'action collective face aux défis écologiques



Ressources nécessaires

- Chaises et tables



Description

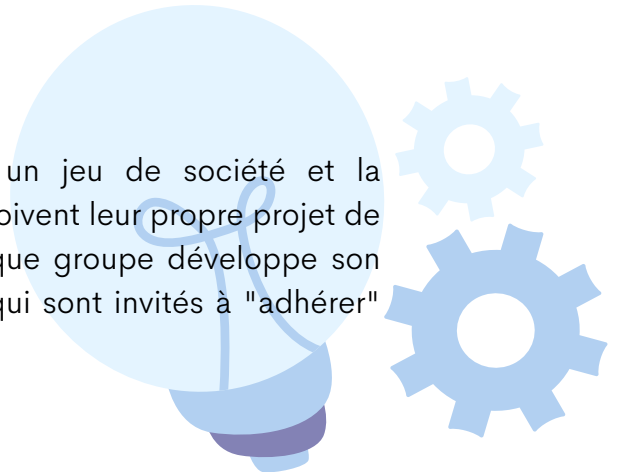
Crée tes lois

Les participants découvrent la démarche de la Convention Citoyenne pour le Climat avant de devenir eux-mêmes législateurs.

Réparti.es en groupes, ils ou elles imaginent des propositions de lois pour réduire l'empreinte carbone de leur pays. Après un temps de créativité et d'échange, chaque groupe présente ses idées qui seront ensuite soumises au vote collectif.

Crée ta coop

Après une sensibilisation aux enjeux écologiques via un jeu de société et la découverte des principes de l'ESS, les participant.es conçoivent leur propre projet de coopérative répondant aux défis environnementaux. Chaque groupe développe son concept avant de le présenter aux autres participant.es, qui sont invités à "adhérer" aux projets les plus convaincants.





AGIR

Comment mettre en oeuvre la transition écologique ? Nous proposons une approche globale inspirée par les "low tech", ce mouvement qui diffuse des solutions simples et peu coûteuses, des technologies accessibles pour répondre à des besoins de base tels que la nourriture, l'eau, l'énergie, l'habitat et la santé.

Quoi de mieux que de pratiquer pour découvrir ? Apprendre de ses mains en façonnant, construisant, cuisinant. Nous mettons tout en oeuvre pour développer un terrain de jeu afin de prendre plaisir à agir.

Nous proposons également un accompagnement des lycées, ACM, MJC et autres structures dans leur démarche de transition à travers des formations et parcours d'accompagnement dédiés.

Le village

Objectifs pédagogiques

- Développer une curiosité pour les technologies alternatives
- Comprendre les avantages des technologies simples et peu coûteuses
- Apprendre comment les low tech peuvent réduire la consommation d'énergie et les émissions de carbone.
- Découvrir les principes scientifiques des low tech (l'énergie solaire, la convection, la conduction,...)

Ressources nécessaires

- Un espace extérieur suffisamment grand (40-100 m²)
- Deux tables, deux chaises et un barnum minimum 3x3m
- Accès à l'eau potable préférable



Low tech



Grand public



Illimité



8+



Min 1/2 journée

Description

Le village low tech se veut à la fois interactif et autonome. Il permet de découvrir des solutions simples, accessibles et durables pour répondre aux besoins de cuisson et conservation des aliments en utilisant des technologies peu coûteuses et respectueuses de l'environnement : four solaire, séchoir solaire, marmite norvégienne ou encore poêle dragon (rocket stove), plancha à bois, etc.

En visitant ce stand, on apprend comment ces objets peuvent être fabriqués à partir de matériaux locaux et recyclés, leur fonctionnement et leur usage dans la vie quotidienne pour économiser de l'énergie et réduire notre empreinte carbone.

Un atelier cuisine en continu et des dégustation d'aliments préparés permettent une expérience complète et immersive dans l'univers des low tech.



Atelier cuisine - cookies solaires

Hélianthe la vagabonde



scolaire



30 max



7+



3 h

Objectifs pédagogiques

- Découvrir une source d'énergie alternative : le solaire thermique
- Relier la consommation d'énergie aux enjeux écologiques
- Comprendre comment utiliser les rayons du soleil pour la cuisson
- Aborder des notions d'alimentation durable
- Expérimenter la cuisson d'aliments avec le soleil

Ressources nécessaires

- Un espace extérieur suffisamment grand (minimum 10mx10m) et dégagé au sud

Description

Après une introduction en classe, les élèves effectuent plusieurs « missions » par groupe de 2 à 3, allant d'atelier en atelier pour découvrir le four sous toutes ses coutures. La préparation de la pâte et la cuisson des cookies sont opérées de manière collective, et la séance se termine en dégustation. En cas de mauvais temps, la cuisson n'est pas possible, mais la séance reste pratiquement identique. Et une dégustation de gourmandises solaires est tout de même assurée à la fin !

Notions abordées : astronomie, optique, mathématiques, environnement, alimentation, recyclage...



Atelier initiation au travail du bois

création d'objets et atelier palette



grand public



12 max



15+



atelier 4H

Objectifs pédagogiques

- Découvrir les techniques de base du travail du bois (mesure, découpe, ponçage, assemblage)
- Développer la dextérité et l'habileté manuelle
- Favoriser la confiance en soi par la réalisation concrète d'objets utiles ou ludiques
- encourager l'autonomie

Ressources nécessaires

- Un espace intérieur minimum 3m2 par participant.e
- Une table haute et solide par participant.e

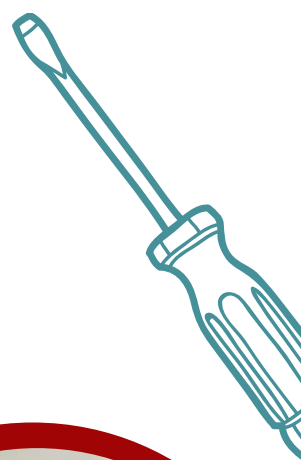
Description

Nos ateliers d'initiation se déclinent en deux formules, adaptables selon le temps disponible et les envies des participant.es.

La première proposition permet de s'initier au travail du bois à travers la création d'objets de complexité variable : jeux traditionnels (backgammon, dames chinoises), casse-têtes en bois, dessous de plat ou coffrets à bijoux. Chaque participant repart avec sa création.

L'atelier de construction de mobilier en palette propose de réaliser des meubles et mobilier de jardins: bancs, tables basses, jardinières ou étagères. Un exercice concret de réemploi qui montre qu'avec un peu de savoir-faire et d'imagination, on peut créer des objets durables et personnalisés.

Ces ateliers sont accessibles à toutes et tous, sans prérequis.





grand public



12 max



15+



atelier 4H

Objectifs pédagogiques

- Découvrir le principe de la cuisson lente
- Comprendre les avantages environnementaux et économiques de la marmite
- Apprendre les compétences de base en menuiserie
- Aborder des notions d'alimentation durable

Ressources nécessaires

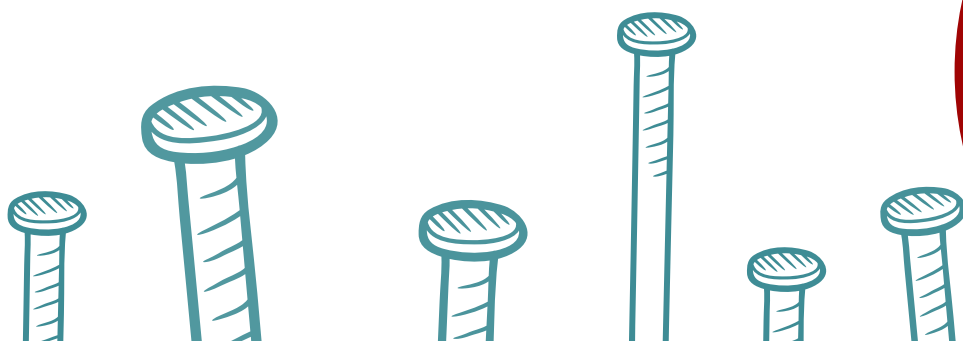
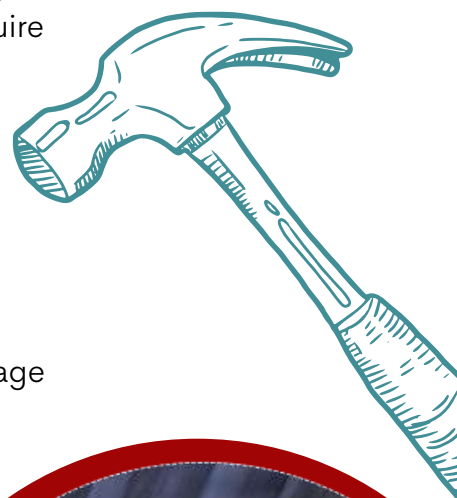
- Un espace intérieur minimum 3m² par participant.e
- Une table haute et solide par participant.e

Description

La marmite norvégienne est un mode de cuisson écologique et économique qui utilise la chaleur emmagasinée dans une caisse en bois isolée pour cuire les aliments sans avoir besoin de source de chaleur externe pendant plusieurs heures. Elle est fabriquée à partir de matériaux de base comme le bois, le carton et l'aluminium, issus au maximum de circuits de récupération.

Cet atelier est destiné aux adultes sans niveau prérequis en bricolage. L'animateur guide les participant.es tout au long du processus de construction de leur marmite norvégienne : mesure, découpe et assemblage

A la fin de l'atelier, chaque participant repart avec sa propre marmite norvégienne en bois qu'il aura construite de ses propres mains. L'atelier permet de découvrir les compétences de base en bricolage, tout en leur offrant une expérience pratique et ludique de la construction d'une marmite norvégienne.





grand public



12 max



15+



atelier 12 H

Objectifs pédagogiques

- Comprendre les avantages environnementaux et économiques du séchoir solaire
- Découvrir le principe du rayonnement solaire indirect.
- Apprendre les compétences de base en menuiserie

Ressources nécessaires

- Un espace intérieur minimum 3m2 par participant.e
- Une table haute et solide par participant.e

Description

Le séchoir solaire est une alternative écologique et durable pour la conservation des aliments. Ce dispositif, qui fonctionne uniquement à l'aide de l'énergie solaire, a été utilisé pendant des siècles par les agriculteurs pour sécher et conserver leurs récoltes. Il est reconnu comme étant une technologie rentable et facile à mettre en œuvre qui peut être appliquée dans des régions rurales ou urbaines

Cet atelier est destiné aux adultes sans niveau prérequis en bricolage. L'animateur guide les participant.es tout au long du processus de construction de leur séchoir solaire : mesure ,découpe et assemblage

A la fin de l'atelier, chaque participant repart avec son séchoir solaire qu'il aura construit de ses propres mains. L'atelier permet aux participant.es de découvrir les compétences de base en bricolage, tout en leur offrant une expérience pratique et ludique de la construction d'un séchoir solaire



Fabrique d'aventure

Bricolage créatif par et pour les enfants



grand public



50 max



3+



1 journée minimum

Objectifs pédagogiques

- Découvrir les techniques de base du travail du bois
- Développer la dextérité et l'habileté manuelle
- Favoriser la confiance en soi par la réalisation concrète d'objets utiles ou ludiques
- encourager l'autonomie

Ressources nécessaires

- Un espace extérieur de minimum 100 m²

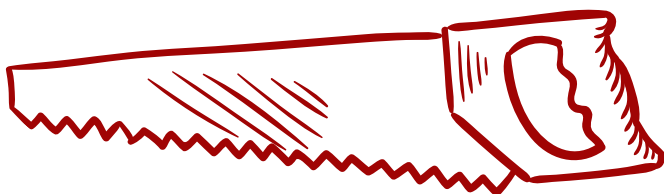
Description

La "Fabrique d'aventure" est un espace unique où les enfants deviennent de véritables bâtisseurs ! Dans un environnement délimité et sécurisé, ils sont invités à passer un "permis de bricolage" ludique, leur permettant d'apprendre à manipuler en toute sécurité des outils essentiels tels que la scie, le marteau et le serre-joint.

Une fois leur permis en poche, les enfants peuvent utiliser ces outils en toute autonomie pour construire, créer et imaginer avec des palettes et du matériel de récupération. Qu'ils souhaitent ériger des cabanes, fabriquer des objets, ou décorer leurs réalisations, leur créativité est la seule limite.

Nos animateurs sont présents pour assurer la surveillance, prodiguer des conseils et garantir la sécurité, tout en respectant et en encourageant la liberté et l'autonomie des participants. Chaque enfant est libre de choisir ses projets et de les mener à bien à son rythme, dans un cadre stimulant et bienveillant.

Ces ateliers sont accessibles à toutes et tous, sans prérequis.



Démarche low tech

Mise en place d'une démarche low tech complète



Structures



50 max



3+



1 journée minimum

Objectifs pédagogiques

- Développer une culture collective autour des low tech
- Mettre en place des actions concrètes
- Diminuer les consommations et l'impact environnemental

Description

A l'échelle d'une structure, mettre en place une démarche low tech nécessite d'intervenir à de nombreux endroits des habitudes d'usage et de fonctionnement. C'est une action qui nécessite une phase de diagnostic, d'acculturation des collaborateurs et l'identification de leviers d'action. La démarche low tech peut intervenir à plusieurs niveaux :



Mobilité

- Développement des mobilités douces
- Fabrication d'un véhicule solaire partagé type Vhélio
- Questionnement des choix de mobilité



Consommation d'énergie

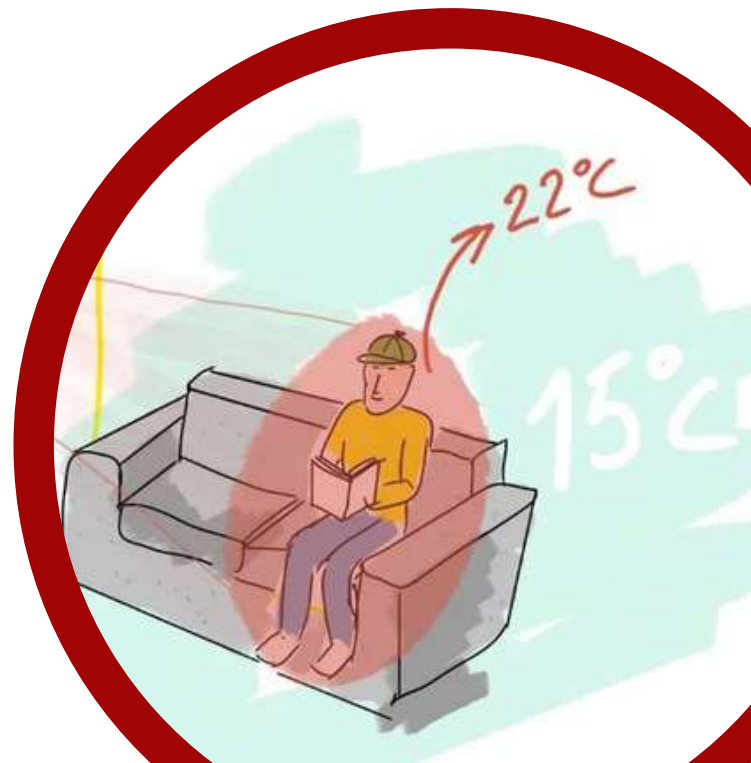
- Démarche slow heat (chauffer les corps plutôt que les espaces)
- adoption de gestes réflexes pour la consommation d'électricité

Equipements

- Démarche d'achat responsable (seconde main, neufs éthiques)
- Auto-fabrication d'outils
- Réparation du matériel défectueux

Cuisine

- Fabrication d'outils low tech adaptés
- Démarche zéro déchet
- Approvisionnement en circuit court et local



Dispositif Génération Demain

"Donner envie d'agir pour le Climat"



Jeunes 16-25 ans



max 15



3 demi-journées

Objectifs pédagogiques

- Appréhender les enjeux climatiques de "demain" et les avancées amenées par le GIEC Normand
- Découvrir des pratiques, des acteurs du changement à l'échelle locale.
- Favoriser le pouvoir d'agir des jeunes, les accompagner dans une démarche de développement durable.

Ressources nécessaires

- Une salle avec vidéoprojecteur

Description

Ce dispositif pédagogique est porté par le réseau régional de l'éducation à l'environnement et au développement durable : le GRAINE Normandie.

Ce projet pédagogique s'appuie sur une sélection de film, documentaire, docu-fiction, etc abordant des thématiques telles que le changement climatique, l'engagement, les métiers de demain et autres. Parmi les films proposés on retrouve le film "Les Gardiens du climat" qui permet de mettre en lumière des initiatives concrètes sur le territoire normand.

Comment ça se passe ? Notre accompagnement se déroule en 2 séquences :

- Une projection-débat orientée autour d'un film sélectionné par vos soins (**en savoir +**)
- Des ateliers thématiques pour approfondir les notions choisies par l'équipe éducative et les jeunes.



Dispositif Accompagnement E3D

"Donner envie d'agir pour le Climat"



Établissement scolaire,
structure socio-culturelle
ou sportive



max 15



3 jours (dont 1,5 en
distanciel)

Objectifs pédagogiques

- S'outiller, se familiariser avec les démarches de développement durable
- Cerner les enjeux de la labellisation E3D pour votre structure
- Mobiliser l'ensemble de l'équipe éducative dans le projet d'actions
- Favoriser une démarche pérenne et porteuse de sens pour votre structure



Description

Ce dispositif d'accompagnement est porté par le Ministère de l'Éducation Nationale et piloté par le réseau régional de l'Éducation à l'Environnement et au Développement Durable : le Graine Normandie (**en savoir +**).

Notre association est identifiée en tant que référente pour vous accompagner vous et votre structure dans la démarche de labellisation E3D pour l'obtention du niveau 1 voir 2.

Notre accompagnement se déroule sur 6 séances dont 3 en distanciel durant lesquelles nous allons **vous outiller sur** :

- la **mobilisation** de l'équipe et la compréhension des enjeux
- la mise en place d'un **diagnostic partagé**
- l'élaboration d'un **plan d'actions** en adéquation avec votre projet de structure ou d'école
- l'ensemble de la **démarche de projet**
- la **formation des élèves / éco-délégués**

Idéalement, le mieux est de prendre un premier contact avec nous afin de pouvoir échanger sur votre projet et identifier au mieux les modalités d'accompagnement.



Atelier énergie & logement On réduit les factures !



Maisons de quartier,
centres sociaux,
CCAS, etc.



max 16



2-3h

Objectifs pédagogiques

- Identifier les principaux postes de consommation d'énergie et d'eau
- Adopter les éco-gestes permettant de réduire les factures d'énergie et d'eau
- Comprendre le montant de sa facture d'énergie
- Choisir son fournisseur d'énergie
- Identifier les acteurs relais sur le territoire

Description

Cet atelier ludique est à destination de tous les publics, bien qu'il soit conçu pour être mise en place auprès d'un public en situation de précarité. A travers des jeux, des ateliers d'échange et des cas pratiques, les participants découvrent et intègrent les notions clés permettant de maîtriser sa consommation d'énergie.

On y découvre les éco-gestes concernant le chauffage et l'eau chaude notamment en réglant ses équipements, mais aussi en maîtrisant le taux d'humidité dans l'air et en diminuant la sensation de froid.

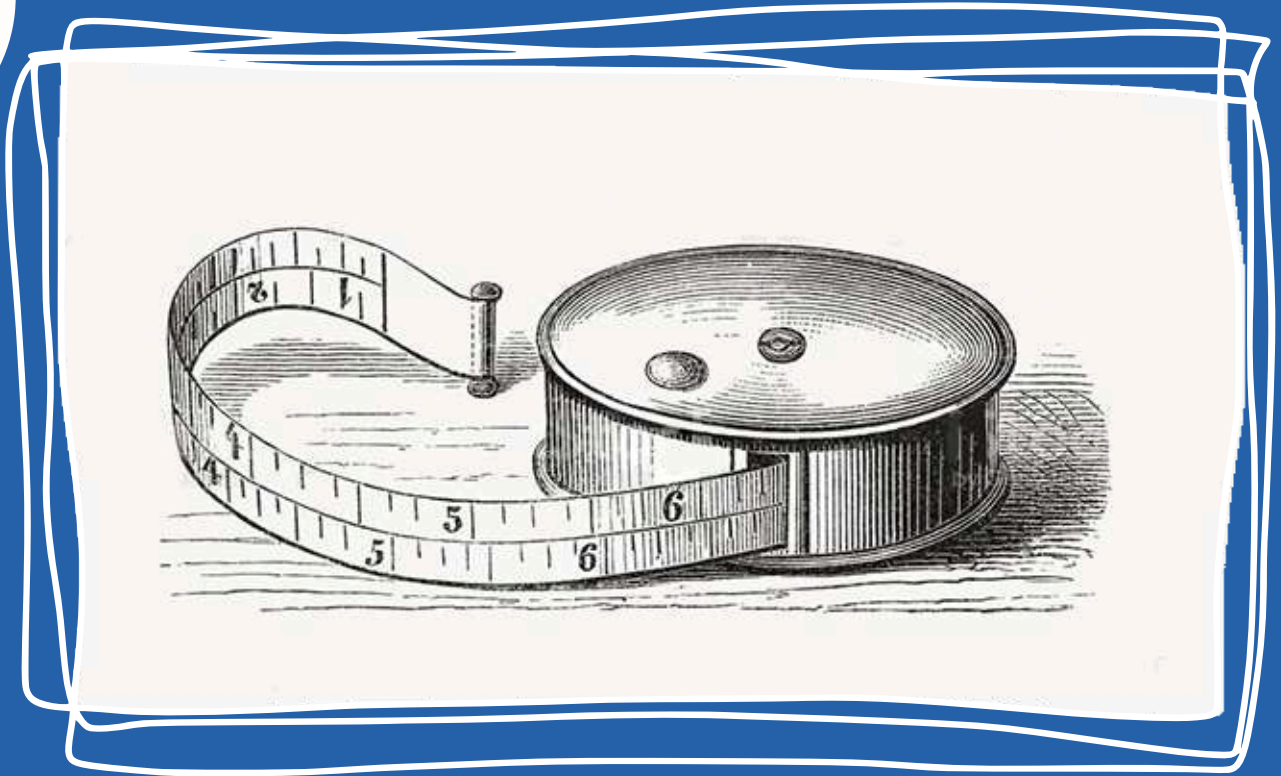
L'atelier a également ambition de rendre l'utilisateur du logement maître de sa facture d'énergie, en choisissant son fournisseur, et en vulgarisant les droits et obligations du locataire et du bailleur. En fonction des dispositions, une aide à la navigation dans l'espace en ligne du fournisseur d'énergie peut être envisagée.

L'atelier peut être mis en place en partenariat avec les services de mairie, les bailleurs sociaux, ou encore l'antenne France Rénov' du territoire (si le public est constitué de propriétaires).

Les participants ne repartent pas les mains vides, avec à minima une brochure regroupant les contacts des acteurs à consulter en cas de besoin : ADIL, médiateur national de l'énergie, associations locales, etc.

Dans certaines conditions, les participants peuvent repartir avec un kit énergie composé de quelques équipements basiques permettant de mieux maîtriser sa consommation (thermomètre, éco-mousseur, etc).





ANIMATION SUR MESURE / CYCLES

Vous avez des besoins spécifiques en matière d'atelier pédagogique ?
Vous souhaitez mélanger différents outils et approches pour créer une expérience personnalisée ? Ou approfondir une thématique particulière ?

Notre approche pédagogique est flexible et adaptable pour répondre aux besoins spécifiques, en fonction des demandes et des thématiques souhaitées. Que ce soit en combinant nos ateliers existants ou en créant de nouvelles activités, notre objectif est de fournir une expérience d'apprentissage engageante et adaptée.



FORMATIONS

Les Vagabond·es de l'énergie proposent des formations à destination de différents publics, dans un objectif de transmettre des savoirs théoriques et pratiques mais aussi des méthodes de prise en compte de la transition énergétique au quotidien.

Les formations permettent, sur un temps plus long que des animations, d'aborder des notions complexes et de s'interroger sur ses pratiques. La dynamique de groupe mise en place permet un enrichissement mutuel et des retours d'expériences riches.

Mise en place d'une démarche de transition écologique au sein d'une structure accueillant du public

 animateurs/directeurs

 max 15

 2 jours

Objectifs pédagogiques

- Maîtriser les grands enjeux de la transition écologique
- Relier les objectifs écologiques aux pratiques quotidiennes au sein de l'ACM
- Acquérir méthodes et outils à mettre en place sur le court/long terme
- Découvrir et expérimenter des actions concrètes dans l'ACM
- Construire un projet à développer sur le moyen/long terme au sein de l'ACM

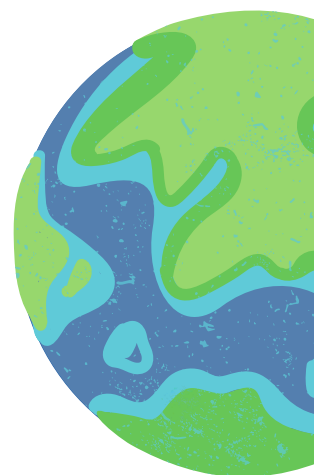
Description

Cette formation permet de découvrir les grands enjeux de la transition écologique et de les relier aux pratiques quotidiennes au sein d'une structure d'accueil de public. Elle s'adresse aux animateurs, animatrices, directeurs et directrices de structures.

Quels sont les méthodes et outils à mettre en place sur le court et le long terme pour mener à bien cette transition ? Quelles sont les actions concrètes à mettre en place pour agir durablement avec les publics ?

Cette formation donne les outils nécessaires pour répondre à ces problématiques, tout en balayant de multiples domaines : gestion du chauffage, de l'électricité, des déchets, de l'eau, des achats, des déplacements, etc.

L'approche est ludique et participative. Les stagiaires co-construisent le savoir et imaginent les solutions à partir de leur réalité de terrain.



Formation Civique Complémentaire

Transition écologique - Crée ta coopérative !



service civique



max 15



6h

La formation civique et citoyenne des volontaires en service civique est obligatoire. Dans le cadre du volet théorique et de la thématique "Le développement durable et la transition écologique", nous proposons une journée de formation composée de différents ateliers autour de cette thématique.

Objectifs pédagogiques

- Comprendre les enjeux énergétiques : raréfaction des ressources, pollution et changement climatique
- Apprendre de manière ludique à appréhender la transition écologique
- Comprendre la place de l'humain dans la transition
- Développer la curiosité et l'envie d'être acteur du changement

Description

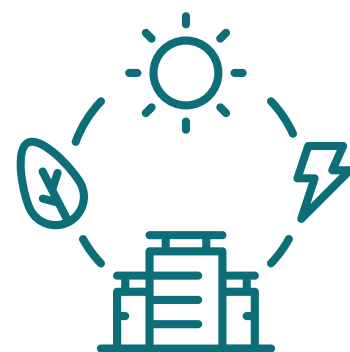
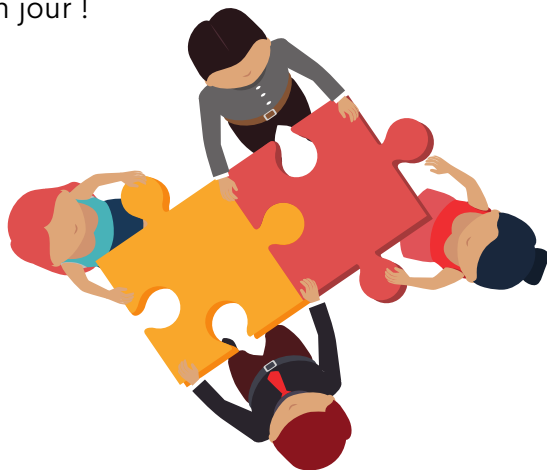
La journée de formation se déroule en deux grandes parties.

La première permet une appropriation des enjeux de la transition écologique grâce à un jeu de société, plusieurs ateliers et débats entre les participant·es qui permettront de s'exprimer et de s'interroger sur les impacts de la société de consommation.

Après avoir exploré les limites de l'action individuelle, la deuxième partie de la formation permet d'explorer notre capacité à agir collectivement. Un peu de théorie et beaucoup de pratique : les participant·es seront invité·es à imaginer leur propre coopérative.

Après une phase de réflexion et de construction, les groupes présenteront leur concept afin de convaincre les autres participant·es d'adhérer à leur idée.

Qui sait, peut-être que ces idées souvent brillantes germeront un jour !





service civique



max 15



6h

Le voyage et les vacances bas carbone : solutions, coûts, matériel, avantages, points de vigilance, etc. La panoplie pour devenir un voyageur éco-responsable !

Objectifs pédagogiques

- Relier les enjeux écologiques et climatiques à la thématique des transports, du voyage et des loisirs, et appréhender les conséquences à échelle locale et globale
- Découvrir les alternatives aux pratiques touristiques ayant un impact fort sur l'humain son environnement
- Appliquer les enseignements en imaginant les actions à mettre en place pour son prochain voyage

Description

Matin : Pourquoi repenser sa façon de voyager

- Atelier de partage d'expérience des façons de voyager : fréquence, destination, moyens de transport, activités...
- Impact écologique du transport lié au voyage dans le monde
- Impact social et écologique du tourisme dans le monde
- Exemples inspirants de voyages alternatifs et insolites

Après-midi : Comment repenser sa façon de voyager

- Présentation détaillée d'alternatives concrètes aux transports polluants : vélo, transports en commun, voilier, cargo, auto-stop, bateau-stop...
- Imagination et écriture d'un projet de voyage bas carbone
- Présentation du livret « les bons plans des Vagabond.es de l'énergie » remis en fin de séance





Animation et préparation d'animation

L'animation compte le temps passé sur le lieu de l'intervention.

La préparation d'animation comprend le temps d'échanges et de réunions, ainsi que le temps d'adaptation de l'animation et de préparation du matériel.

Modes de déplacement

Les déplacements pour les interventions peuvent s'effectuer de différentes façons :

- Le vélo et les transports en commun sont privilégiés pour se déplacer sur le territoire de la métropole de Rouen, sauf besoin de transporter du matériel important.
- Le train et le bus sont privilégiés pour se déplacer sur le reste du territoire normand, sauf besoin de transporter du matériel important.
- La voiture ou le fourgon sont utilisés lorsqu'il n'est pas possible de faire autrement, dans des distances raisonnables.

La prise en compte du temps de déplacement

Le temps de déplacement est rarement pris en compte dans les propositions commerciales. En tant qu'association, nous pratiquons des coûts correspondant à nos frais réels, et il est parfois difficile d'absorber le coût du temps passé à se déplacer. L'utilisation des transports doux engendre également souvent un temps passé supérieur à celui de la voiture. Nous demandons, lorsque cela est possible, de participer aux frais associés à ce temps passé et à cet effort.

Une grille tarifaire a été mise en place par l'association, en fonction de la distance depuis le domicile de l'association.

Devis et facturation

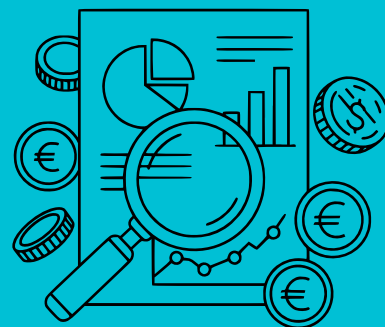
Suite à l'étude de la demande, une proposition commerciale est faite. Celle-ci sert de base à un échange à la suite duquel la proposition est adoptée. La facturation est effectuée suite à la prestation, et le délai de paiement est de 30 jours à compter de la réception de la facture.

Prise en charge financière

Programmes financés

L'association est référencées dans différents catalogues permettant une prise en charge totale de nos interventions :

- Le **Pass Culture**
- Le catalogue **CRED** pour les collèges de Seine-Maritime
- Le **GRAINE Normandie** pour les programmes Génération Demain et E3D
- La **Métropole Rouen Normandie** pour intervenir pour le compte des communes sous certaines conditions
- Le **PNR des boucles de la Seine** pour les écoles primaires



Les Vagabond·es de l'énergie sont également financés par des collectivités ou autres structures publiques pour faire bénéficier d'actions de l'association sur des territoires ou des publics spécifiques :

Par exemple, l'association peut intervenir gratuitement pour accompagner à la mise en place d'une démarche low tech dans un établissement de la Métropole Rouen Normandie (jusqu'en 2027)

Subventions et mécénat

Nous sommes capables d'accompagner votre structure (publique, association) dans la recherche de subventions et mécénat afin de couvrir tout ou partie des frais liés à nos intervention.

Formations

Grâce à son adhésion et son aciton au sein du réseau GRAINE Normandie, l'association est assimilée comme organisme de formation, et permet de faire bénéficier de l'agrément QUALIOPi pour faire bénéficier de prises en charge par les OPCO dans le cadre de la formation professionnelle.

Les Vagabond·es de l'énergie

76 rue du président Kennedy
76100 LE PETIT QUEVILLY

siège social

74 rue Beauvoisine, 76000 Rouen

contact@vagabondsenergie.org
www.vagabondsenergie.org

